

FÜR DIE MODELLE:

CITROEN BERLINGO KASTENWAGEN

Aufzugsanleitung

Sitzschonbezüge Doppelbeifahrersitz und Fahrersitz

1

FAHRERSITZ UND DOPPELBEIFAHRSITZBANK:

(Aufziehen ist beidseitig identisch)

1. **zuerst alle (!) Kopfstützen** entfernen
2. **Gummizüge** der Rückenlehne hinter die Lehne führen
(Sitz nach vorne klappen)
3. **Gummizug des Sitzteils** unter dem Sitz herführen
4. **Gummilaschen (2 Stück)** zwischen Lehnenteil und Sitzteil
5. **durch die Sitzfuge** nach hinten führen
6. **mittleren Gummizug** von links und rechts **durch** die Laschen führen und zusammenkletten
7. **Kopfstützen** einführen und Kopfstützenbezüge aufziehen



FÜR DIE MODELLE:

CITROEN BERLINGO KASTENWAGEN

Aufzugsanleitung

Sitzschonbezüge Doppelbeifahrersitz und Fahrersitz

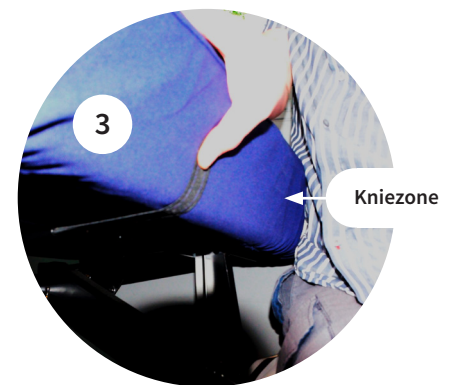
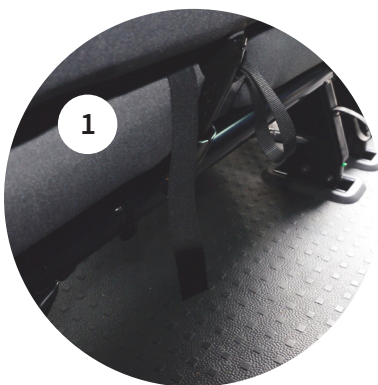
2

RÜCKSITZBANK EINZELSITZ:

1. **beide Gummizüge** des Lehnenteils hinter die Lehne führen und den Bezug über die Lehne ziehen
2. **Gummizug des Sitzteils** unter den Sitz führen und den Bezug über die Sitzfläche ziehen
3. **Kopfstütze** wieder einführen und Kopfstützenbezug aufziehen

RÜCKSITZBANK DOPPELSITZ:

1. **beide Gummizüge** des Lehnenteils hinter die Lehne führen und den Bezug über die Lehne ziehen
2. **die beiden Gummizüge** durch die Sitzfuge nach hinten führen (Bild 1) und vorne im Kniebereich ankletten (Bild 3)
3. **Kopfstützen** wieder einführen und Kopfstützenbezüge aufziehen



→ Das Abnehmen des Sitzschonbezuges erfolgt in umgekehrter Reihenfolge.

FÜR DIE MODELLE:

CITROEN BERLINGO KASTENWAGEN

Aufzugsanleitung

Sitzschonbezüge Doppelbeifahrersitz und Fahrersitz

1

DOPPELBEIFAHRERSITZBANK:

breiter Bezug = Außensitz; schmaler Bezug = Innensitz

1. **zuerst alle (!) Kopfstützen entfernen**
2. **Gummizüge** der Rückenlehne hinter die Lehne führen (Sitz nach vorne klappen)



2

FAHRERSITZ:

1. **Gummizüge** der Rückenlehne hinter die Lehne führen (Sitz nach vorne klappen)
2. **Gummizug des Sitzteils** unter dem Sitz herführen
3. **Gummilaschen (2 Stück)** zwischen Lehnenteil und Sitzteil durch die Sitzfuge nach hinten führen
4. **mittleren Gummizug** von links und rechts **durch** die Laschen führen und zusammenkletten; Kopfstützen einführen und Kopfstützenbezüge aufziehen

